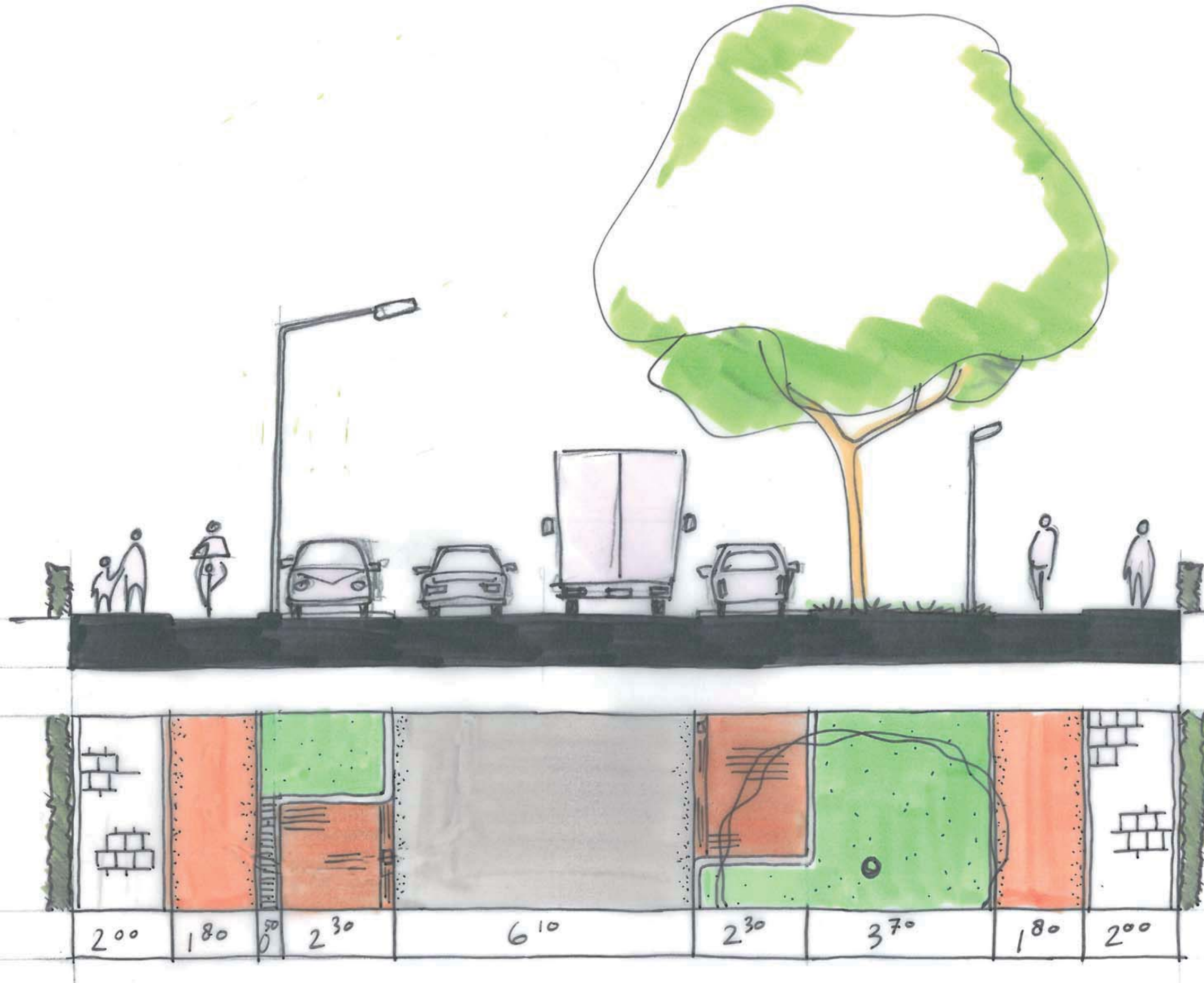
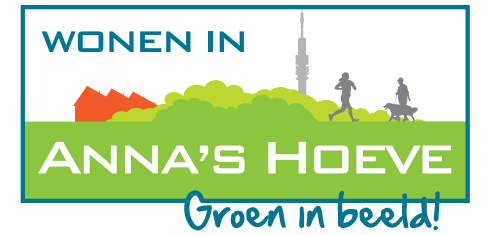


PRINCIPEDetails OPENBARE RUIMTE ANNA'S HOEVE



Principedoorsnede gebiedsontsluitingsweg: Minckelersstaat



Trottoir: betontegel 30x30x8 grijs met basalttoeslag.

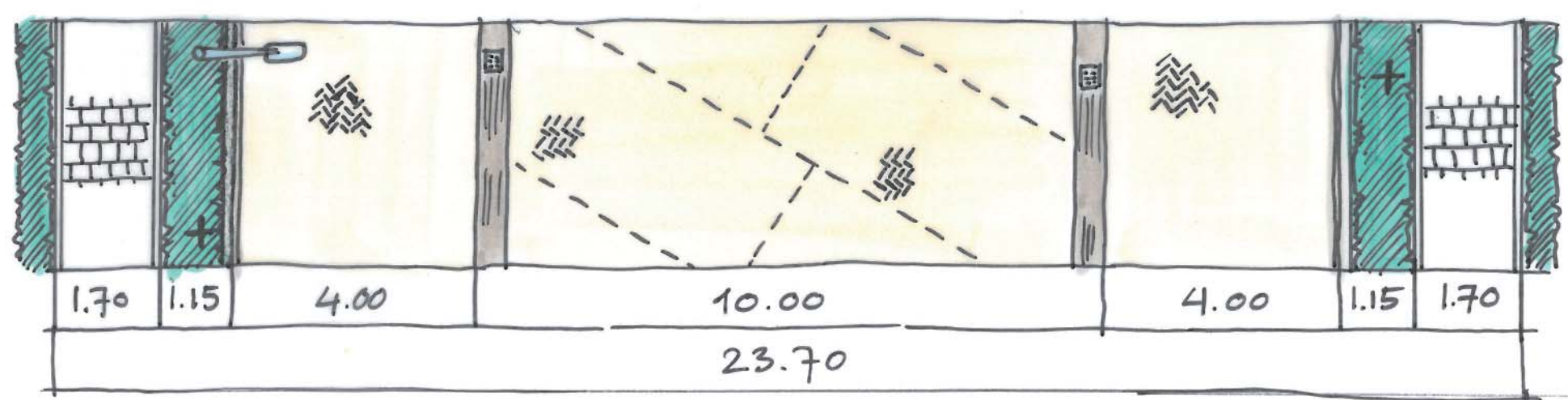
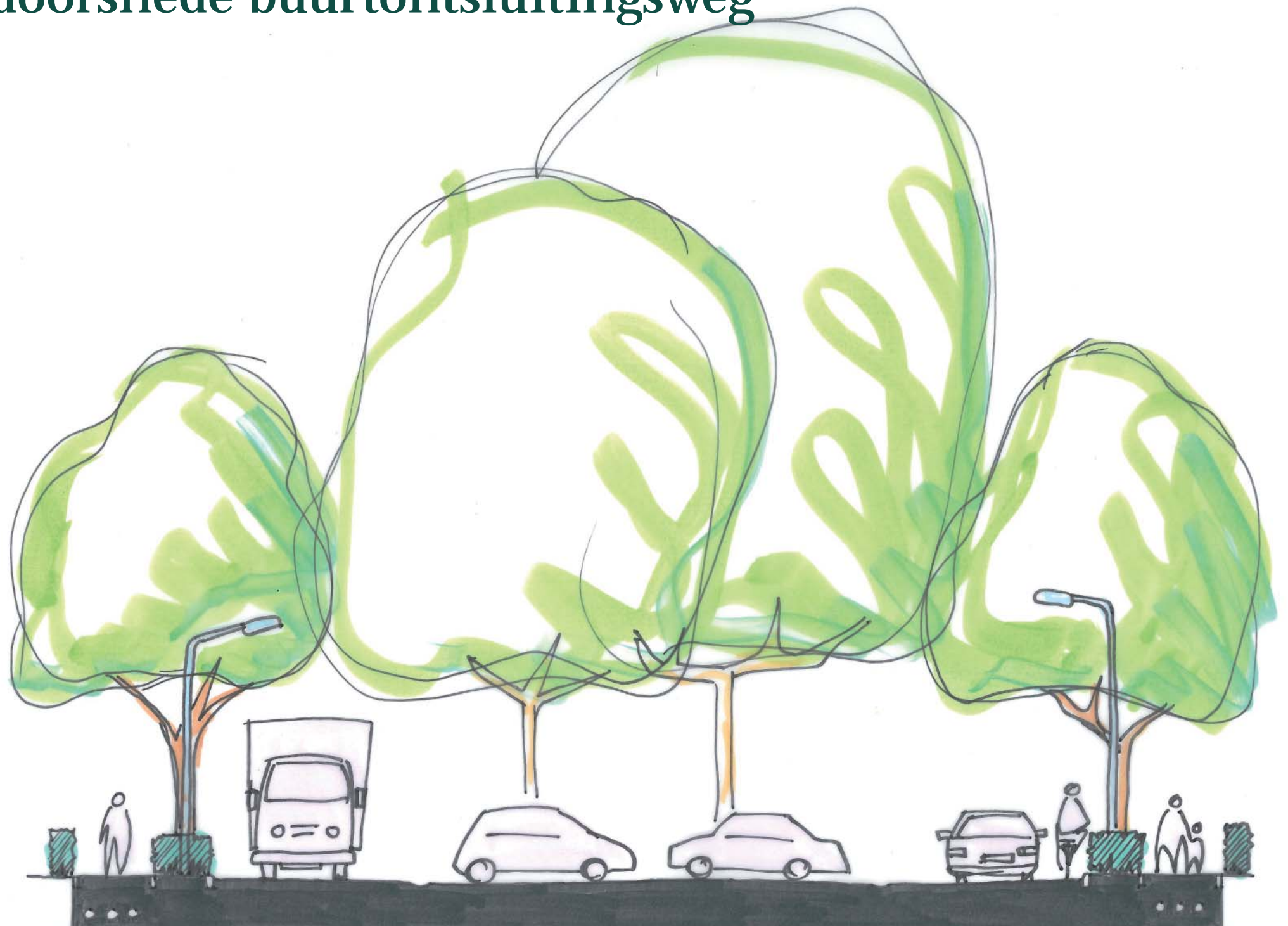
Fietspad: asfalt, rood (indien kabels en leidingen aanwezig: betontegel 30x30x8 rood met basalttoeslag)

Parkeerplaatsen: gebakkenklinkers, DF Hilversums paars, halfsteens

Rijbaan: asfalt, zwart

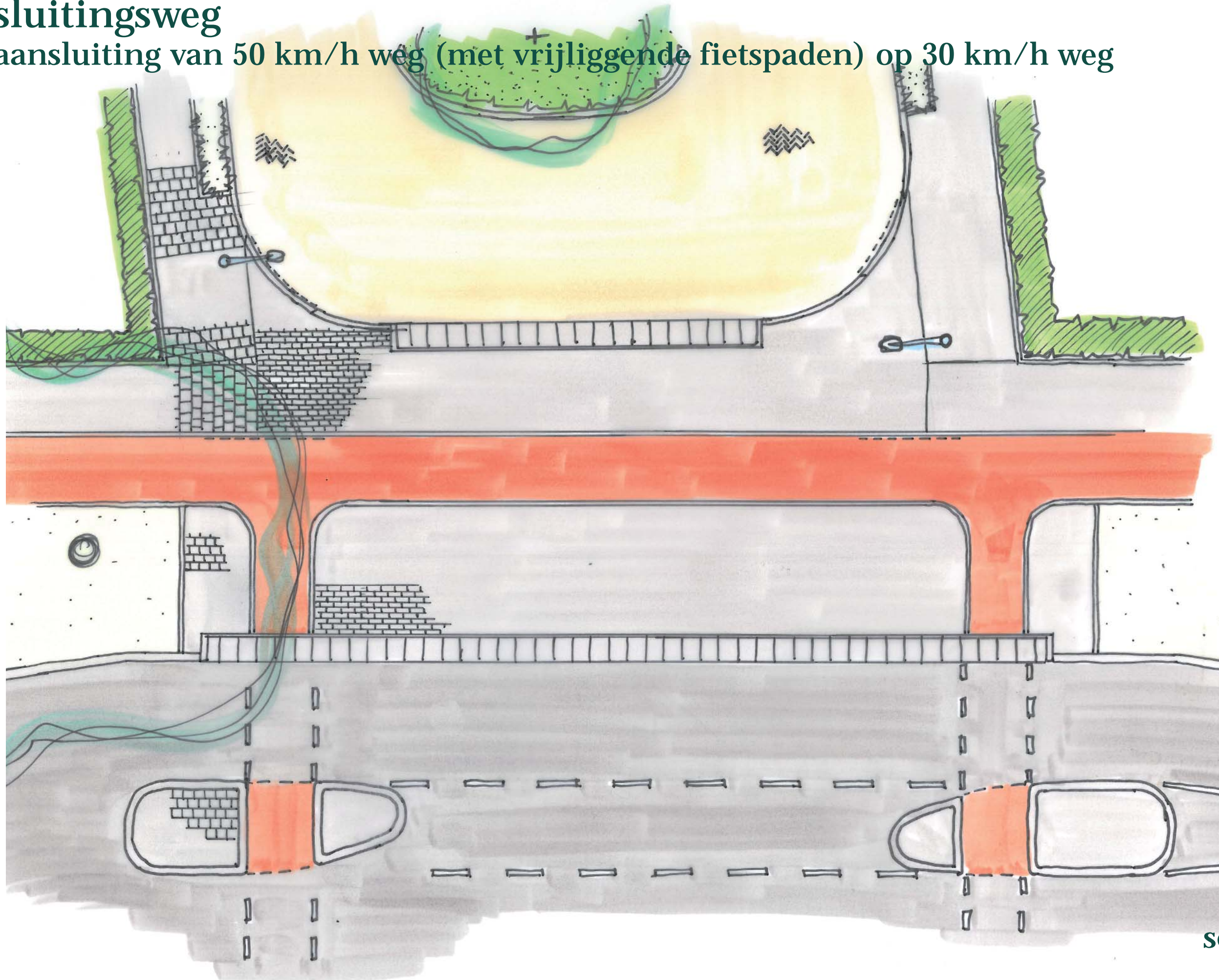
Bermen: kruidenrijk gras

Principedoorsnede buurtontsluitingsweg



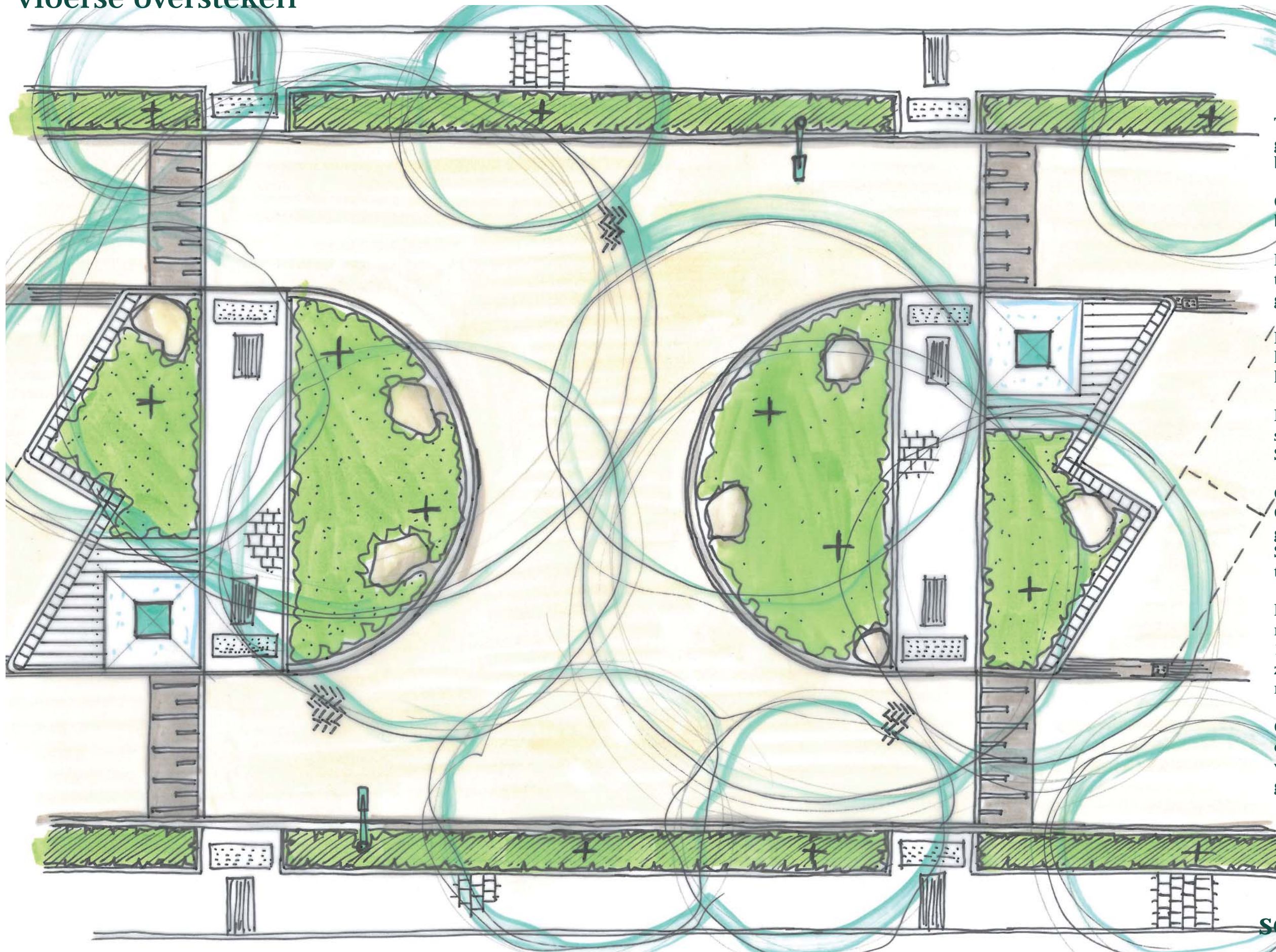
Detail 1 Inritconstructie van Minckelersstraat naar buurtontsluitingsweg

aansluiting van 50 km/h weg (met vrijliggende fietspaden) op 30 km/h weg



schaal 1:100 (A3)

Detail 2 buurtontsluitingsweg: koppen van de middenberm ruimte voor bomen, verkeersplateau, ondergrondse afvalinzameling en gelijkvloerse oversteken



Trottoir: betontegel 30x30x8 grijs glad; opsluiting betonband grijs 10x20x100

Geleidetegels en noppentegels: betontegel 30x30x8 wit.

Rijbaan: zie detail 5. Opsluiting: trottoirband beton, glad, grijs 13/15x25x100

Plateau: aanzetten gebakken klinker KF donkerbruin, markering betonsteen KF wit

Hagen: 1 meter breed, inheems sortiment zoals meidoorn, Spaanse aak, beuk, haagbeuk.

Groenvakken middenberm: Opsluiting: trottoirband beton, glad, grijs 13/15x25x100
Sortiment: lage, inheemse heesters en inheemse bomen.

Plantplaats bomen: middenberm: bomengranulaat 12 m³
zijbermen: bomengranulaat 8 m³

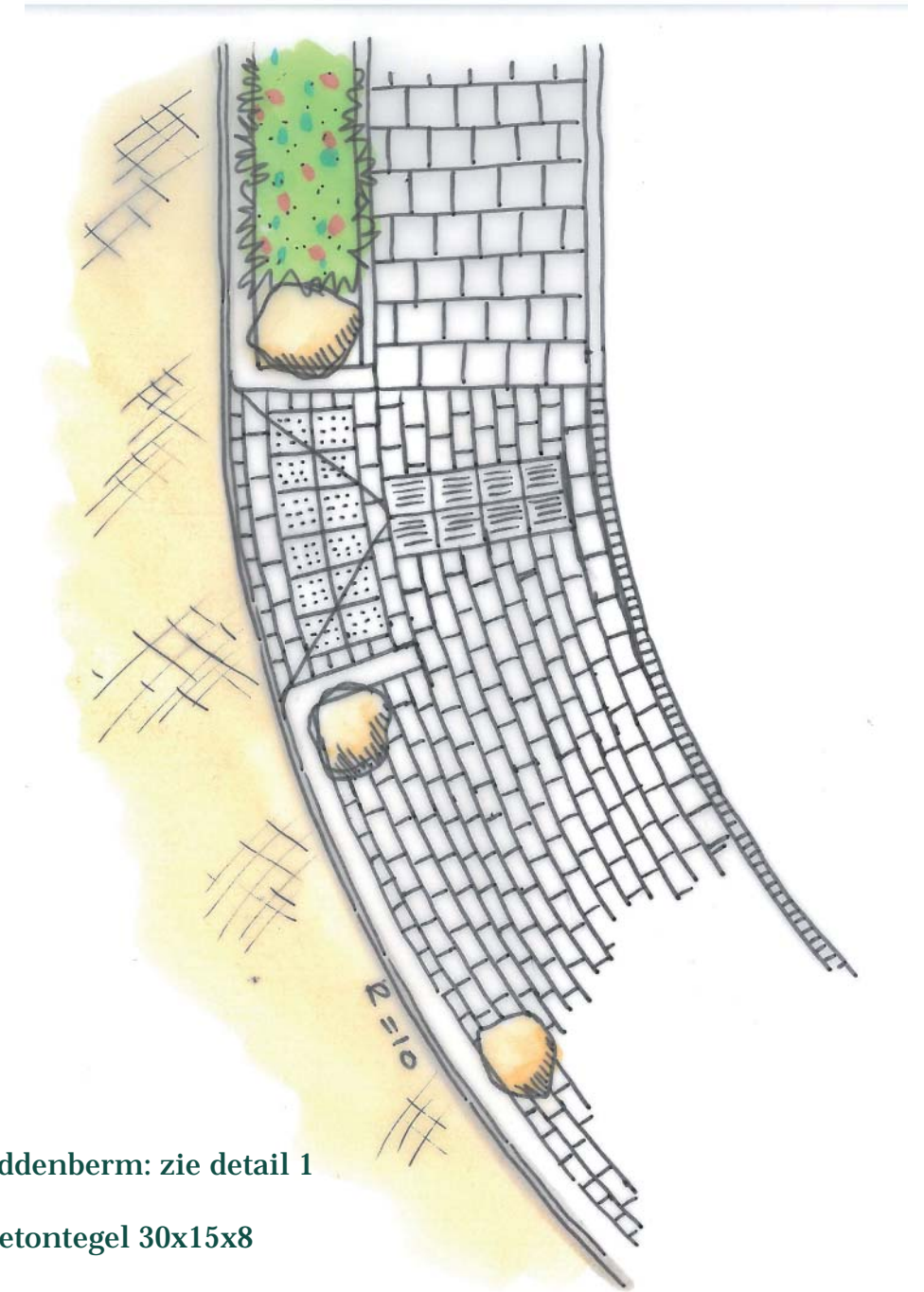
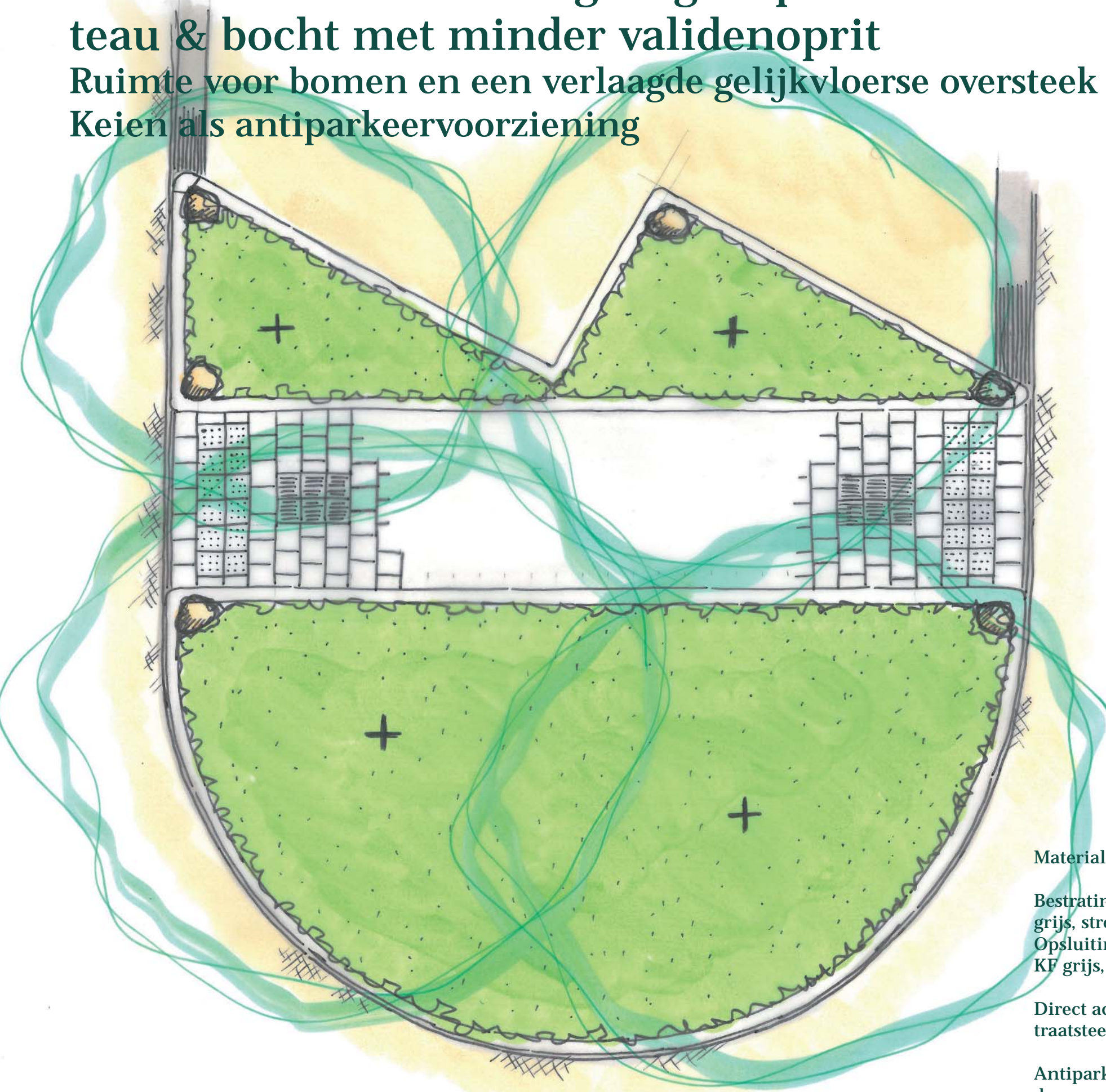
Ondergrondse afvalinzameling: opp. 2,5x2,5 m; 90 cm verharde vrije ruimte rondom; bovengrondse vrije hoogte 10 m.

schaal 1:100 (A3)

Detail 3 buurtontsluitingsweg: kop middenberm zonder plateau & bocht met minder validenoprit

Ruimte voor bomen en een verlaagde gelijkvloerse oversteek

Keien als antiparkeervoorziening



Materialen kop middenberm: zie detail 1

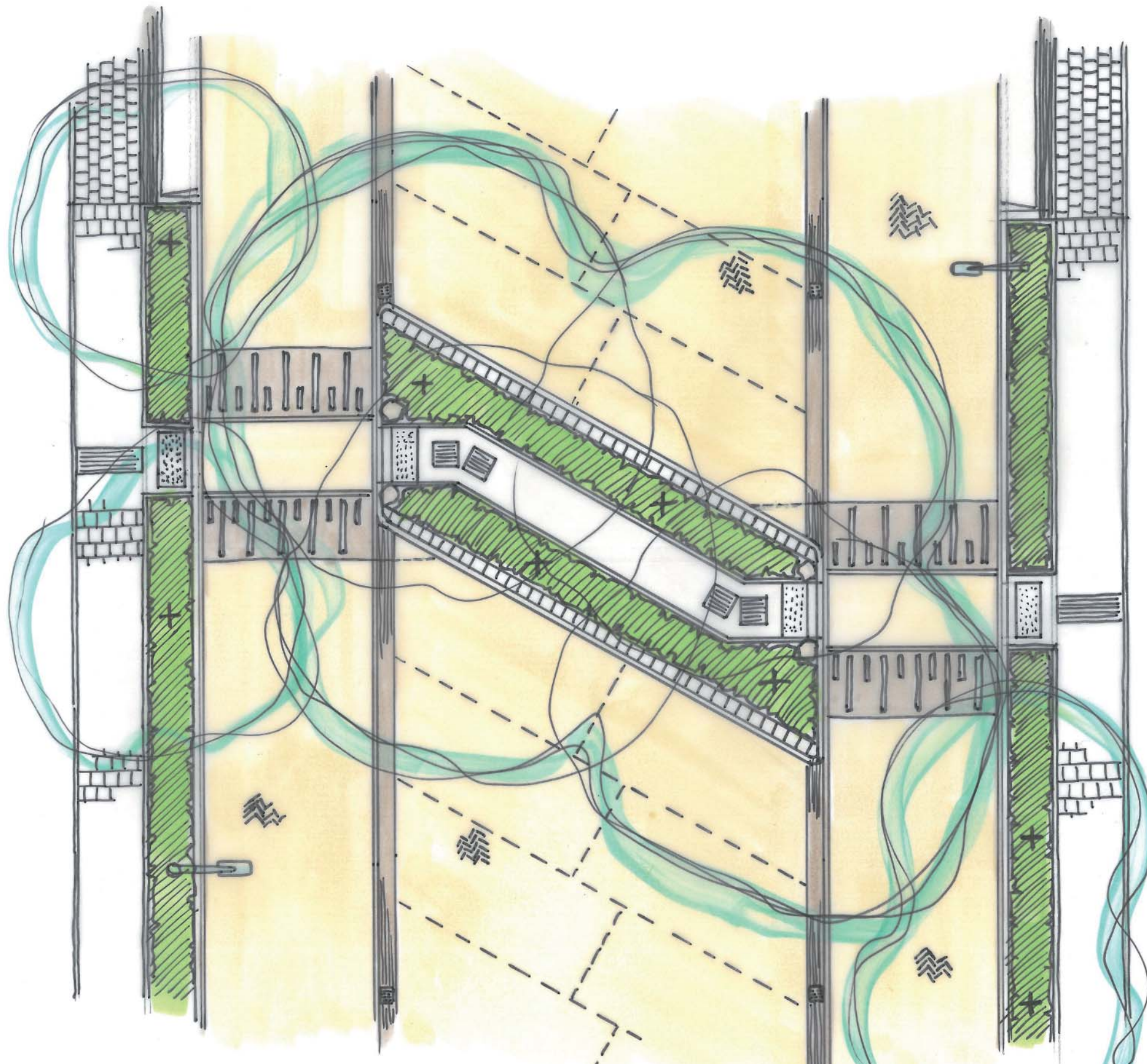
Bestrating bocht: betontegel 30x15x8 grijs, stroomlagen
Opsluiting binnenbocht betonstraatsteen KF grijs, kopse rollaag

Direct achter trottoirband 13/15 betonstraatsteen KF grijs, 1 streklaag

Antiparkeermaatregel: natuursteen kei doorsnede ca. 50 cm

schaal 1:50 (A3)

Detail 4 buurtontsluitingsweg: oversteek en inritten ruimte voor bomen, verkeersdrempel en gelijkvloerse oversteek

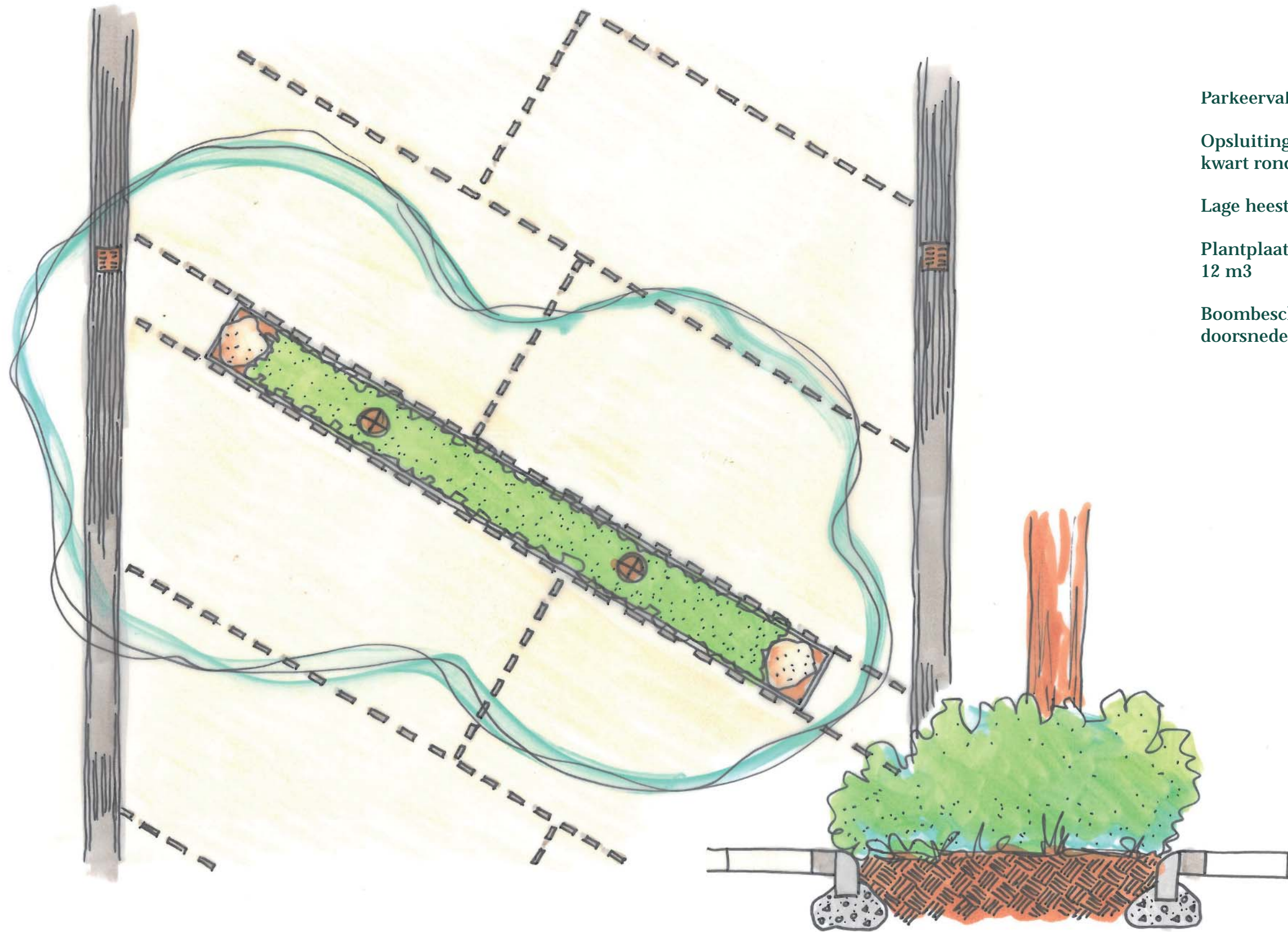


Materialen: zie detail 1 en detail 4

schaal 1:100 (A3)

Detail 5 buurtontsluitingsweg: bomenstrook middenberm

Ruimte voor bomen en heesters



Parkeervakken B= 2,40 m; L = 5 - 6,5 m

Opsluiting bomenstrook: gazonband, kwart rond, grijs 5x10x100 cm

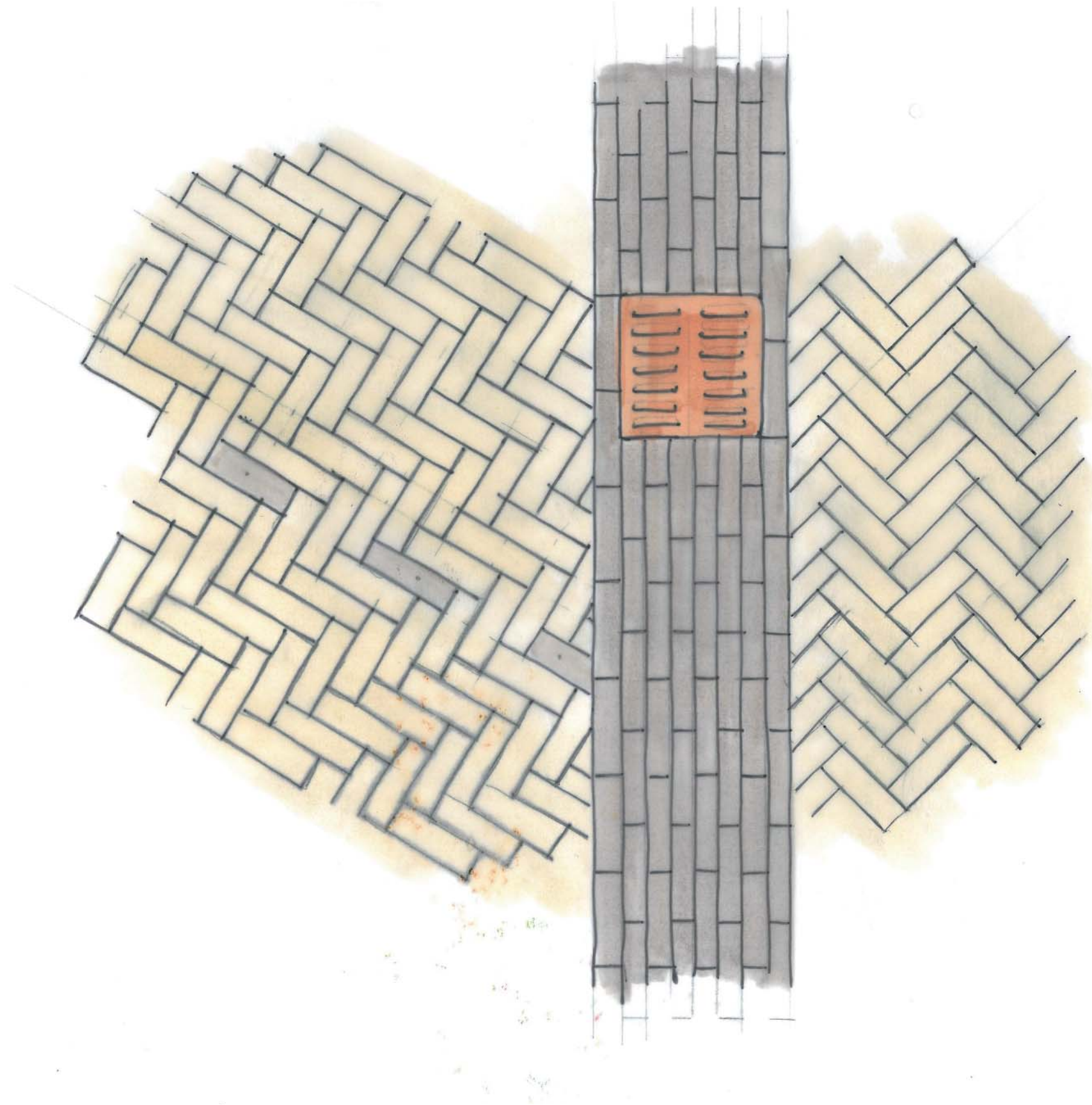
Lage heesters (30-40 cm hoog)

Plantplaats bomen: bomengranulaat, 12 m³

Boombescherming: natuurstenen kei, doorsnede ca. 70 cm

schaal 1:50 en 1:10 (A3)

Detail 6 buurtontsluitingsweg: molgoot en markering parkeerplaatsen middenberm

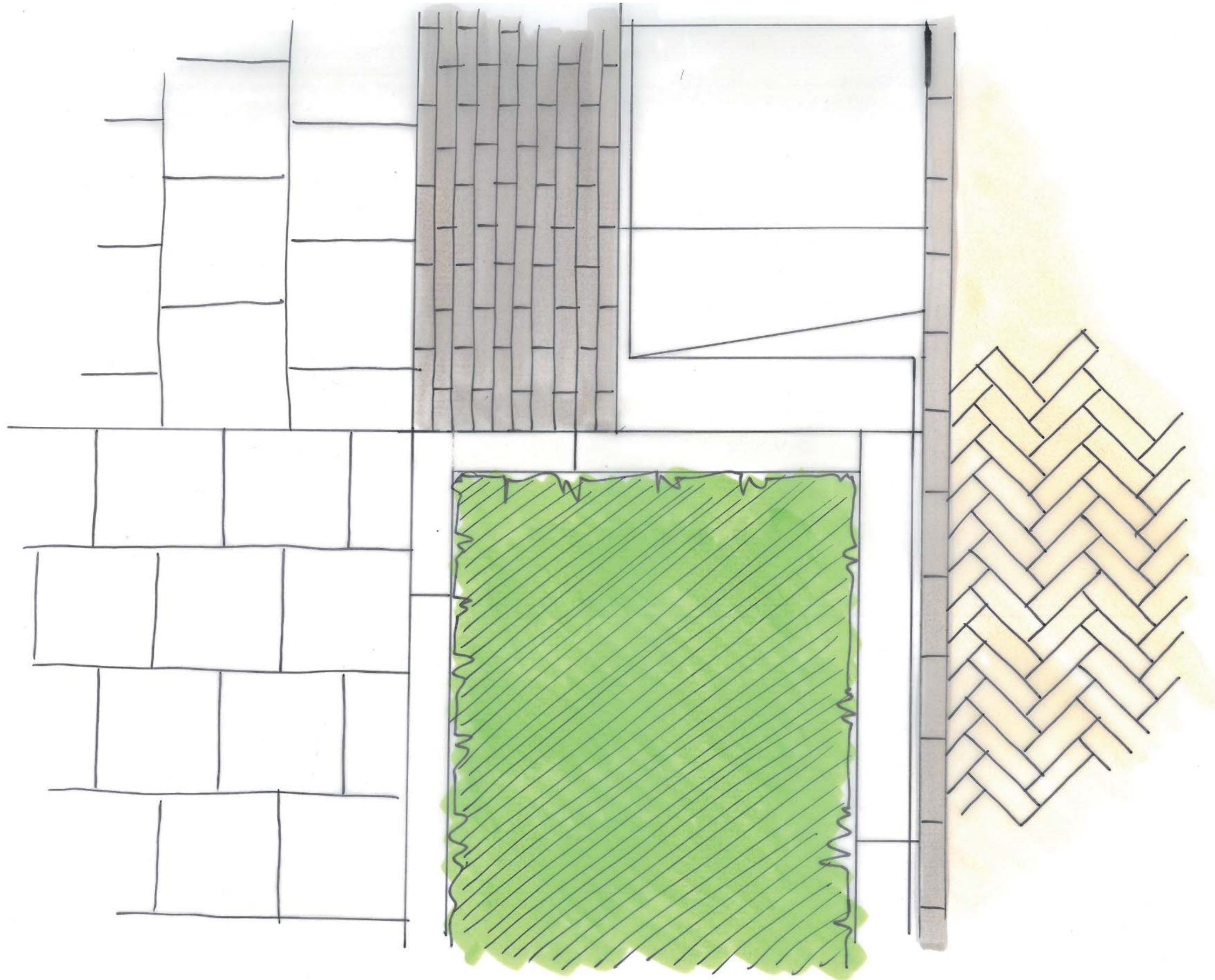


Goot: gebakken klinker WF donkerbruin,
6 streklagen

Rijbaan: gebakken klinker DF brons,
keperverband; opgesloten met 1 streklaag
gebakken klinker DF donkerbruin

Parkeervakken: gebakken klinker DF
brons, keperverband; markering gebak-
ken klinker DF donkerbruin. Opsluiting
langs molgoot met 1 streklaag gebakken
klinker DF donkerbruin.

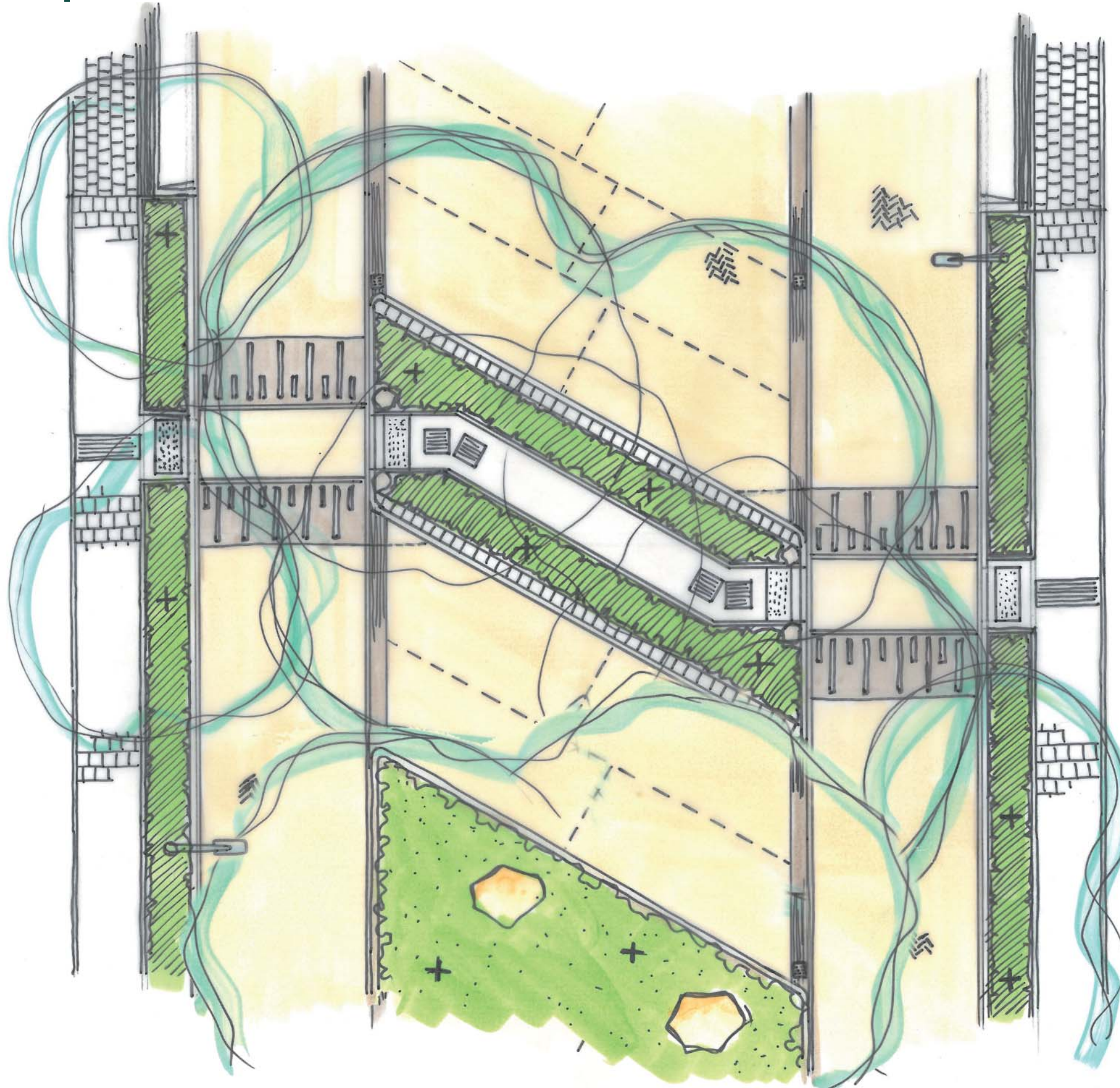
Detail 7 buurtontsluitingsweg: inrit naar bouwveld/woonstraat



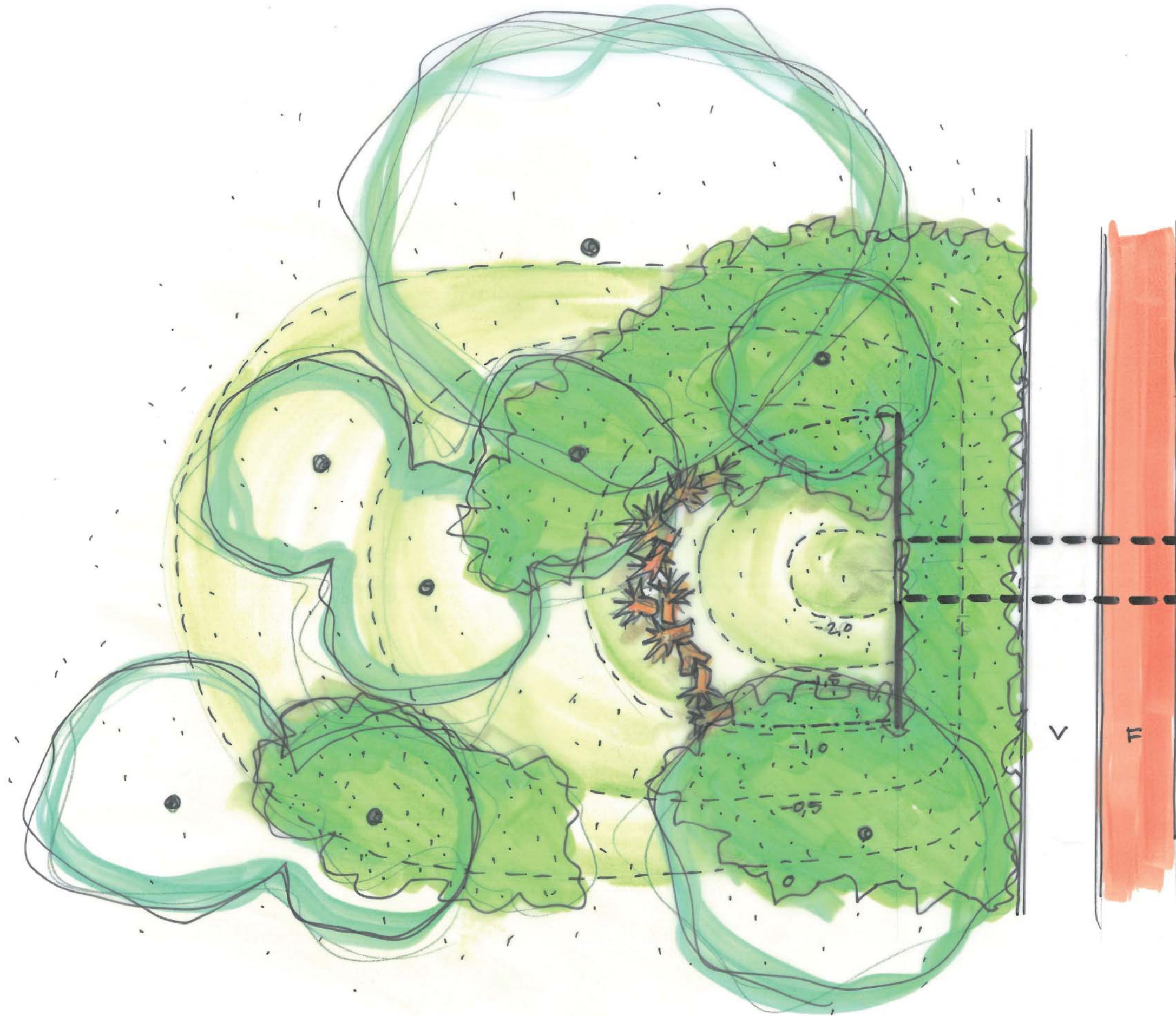
Inrit: inritblokken 75 cm diep, beton, grijs. Restmaat tot trottoir: gebakken klinker WF donkerbruin, halfsteens. Trottoir t.p.v. inrit dwars gestraat, betontegel 30x30x8, grijs.

Rijbaan: gebakken klinker DF brons, keperverband; opgesloten met 1 streklaag gebakken klinker DF donkerbruin

Detail 8 buurtontsluitingsweg: middenberm met minder parkeerplaatsen



Detail 9 plattegrond faunatunnel Minckelersstraat



Detail 10 Faunatunnel Minckelersstraat, doorsnede en aanzicht



BEPLANTING ANNA'S HOEVE

In het plangebied Anna's Hoeve zijn in de toekomstige situatie verschillende bodemsoorten/milieus te vinden. De berg en bufferbakken worden afgedekt met een kleilaag, de bomen in woonstraten komen te staan in bomengranulaat of bomenzand en de rest van de groene openbare ruimte zal na sanering een zandige ondergrond krijgen.

De omringende natuurgebieden bestaan uit zandgronden. De basisbeplanting op zandgronden binnen de wijk Anna's Hoeve sluit dan ook aan bij de beplanting van de omringende gebieden. Daarbij is er ook nog verschil in de soorten op de droge zandgronden en die op de natte zandgronden (wadi's).

Voor de berg en de bufferbakken wordt gekozen voor zogenaamde bodemvage soorten: soorten die zowel op kleigronden als op zandgronden kunnen groeien.

Daardoor sluiten berg en bufferbakken nog enigszins aan bij de omringende natuurgebieden en de groene openbare ruimte.

De beplanting in de woonstraten heeft eveneens de gebiedseigen soorten als basis, zij het dat in sommige gevallen wordt gekozen voor cultuurvariëteiten die zijn aangepast aan een standplaats in bestrating en met bijvoorbeeld een grotere sierwaarde door uitbundiger bloei, vruchten of herfstkleur.

Ook de heesterbeplanting heeft een landschappelijke basis. Er wordt voor een aantrekkelijk, gevarieerd beeld van de openbare ruimte ook gebruik gemaakt van gekweekte soorten die zijn geselecteerd op bloei, vruchten, herfstkleur en geschiktheid voor openbaar groen.

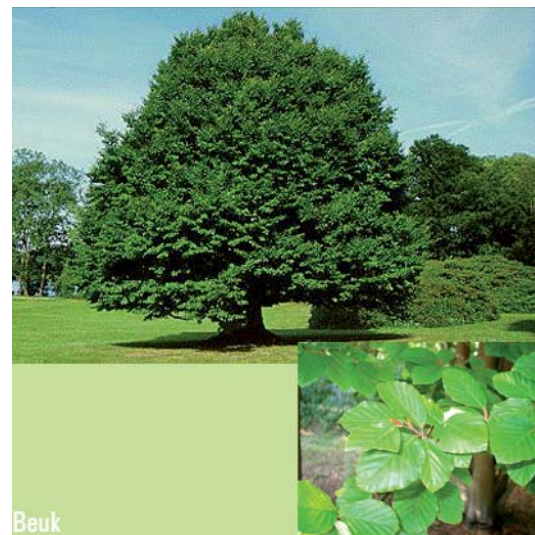
De volgende boomsoorten zullen in Anna's Hoeve als basis worden aangeplant:

Droge zandgronden

- Zomereik (*Quercus robur*)
- Wintereik (*Quercus petraea*)
- Beuk (*Fagus sylvatica*)
- Winterlinde (*Tilia cordata*)
- Grove den (*Pinus sylvestris*)
- Zachte berk (*Betula pubescens*)
- Ruwe berk (*Betula verrucosa*)
- Lijsterbes (*Sorbus aucuparia*)

Natte zandgronden

- Zomereik (*Quercus robur*)
- Lijsterbes (*Sorbus aucuparia*)
- Es (*Fraxinus excelsior*)
- Boswilg (*Salix caprea*)



Kleigronden

- Zomereik (*Quercus robur*)
- Wintereik (*Quercus petraea*)
- Winterlinde (*Tilia cordata*)
- Zachte berk (*Betula pubescens*)
- Ruwe berk (*Betula verrucosa*)
- Lijsterbes (*Sorbus aucuparia*)
- Zoete kers (*Prunus avium*)
- Meidoorn (*Crataegus monogyna*)
- Haagbeuk (*Carpinus betulus*)
- Gewone esdoorn (*Acer pseudoplatanus*)
- Spaanse aak (*Acer campestre*)
- Gladde iep (*Ulmus carpinifolia*)

Woonstraten

- Zomereik (*Quercus sp.*)
- Linde (*Tilia sp.*)
- Berk (*Betula sp.*)
- Lijsterbes (*Sorbus sp.*)
- Meidoorn (*Crataegus sp.*)
- Haagbeuk (*Carpinus sp.*)
- Esdoorn (*Acer sp.*)
- Spaanse aak (*Acer sp.*)
- Iep (*Ulmus sp.*)
- Beuk (*Fagus sp.*)
- Den (*Pinus sp.*)



Heesters

- Krentenboompje
- Spaanse aak
- Meidoorn
- Sleedoorn
- Wegedoorn
- Gelderse roos
- Vlier
- Hertshooi
- Klimop
- Brem
- Rode Kornoelje
- Struikheide
- Ganzerik
- Etc.

